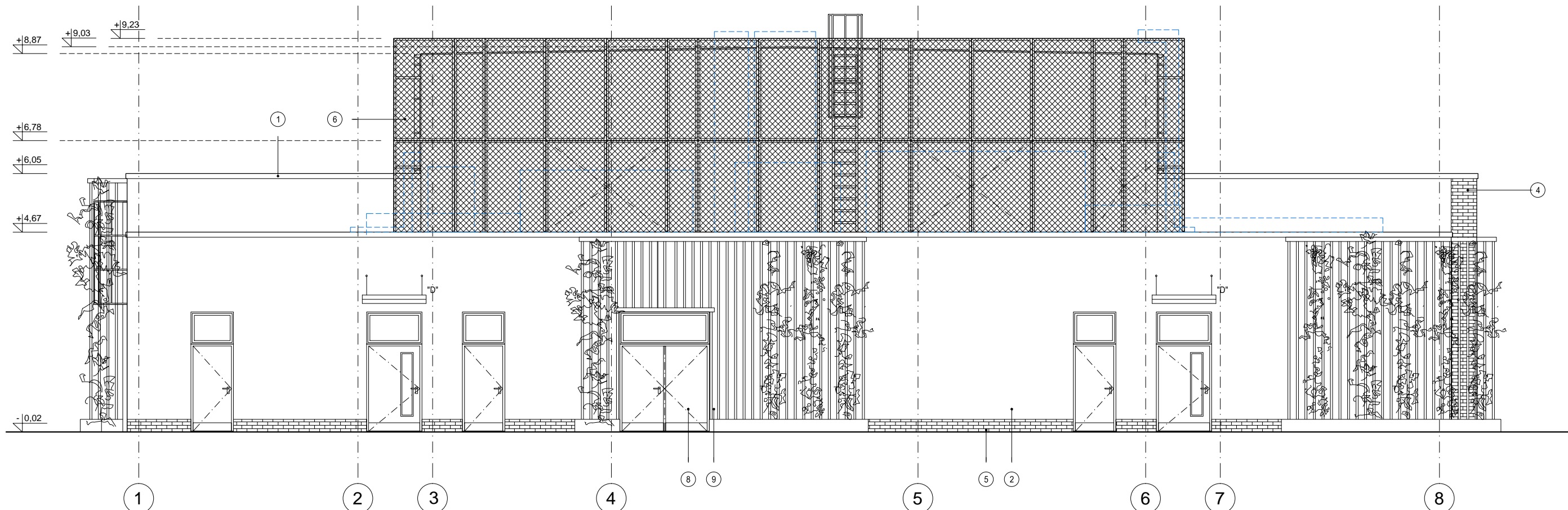


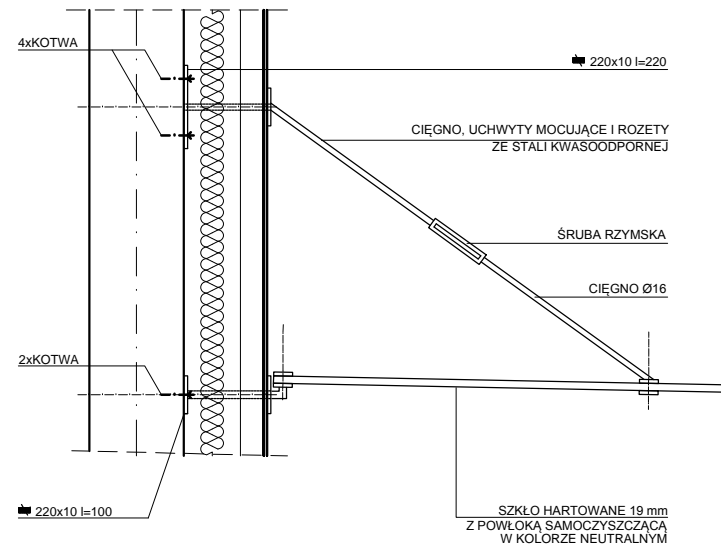
ELEWACJA PÓŁNOCNO- ZACHODNIA



ELEWACJA PÓŁUDNIOWO- WSCHODNIA

WZORNIK MATERIAŁOWO-KOLORYSTYCZNY:

- 1 OBRÓBKA BLACHARSKA, RYNNY I RURY SPUSTOWE
BLACHA OCYNKOWANA W KOLORZE JASNOSZARYM
- 2 ŚCIANY, TYNK MINERALNY CIENKOWARSTWOWY, GŁADKI, KOLOR RAL 9010
- 3 ŚCIANY, OKŁADZINA Z BLACHY PERFOROWANEJ WG RYS. A/9
- 4 ŚCIANY, PŁYTKI KLINKIEROWE, KOLOR NATURALNY CEGLASTY
- 5 ŚCIANY- COKÓŁ, PŁYTKI KLINKIEROWE, KOLOR NATURALNY CEGLASTY
- 6 STAŁOWA SIATKA FASADOWA NA PODKONSTRUKCJI WG RYS. A/10
- 7 STOLARKA/ŚLUSARKA OKIENNA, KOLOR RAL 7037
- 8 STOLARKA/ŚLUSARKA DRZWIOWA, KOLOR RAL 7037
- 9 PODPORY DLA ROŚLIN PNĄCYCH - LINY ZE STALI NIERDZEWNEJ



DETAL ZADASZENIA NAD WEJŚCIEM 1:20

LAPACZ WINKOWSKI
ARCHITEKCI

LAPACZ WINKOWSKI ARCHITEKCI Sp.J.
arch. Paweł Łapacz | arch. Marcin Winkowski
ul. Komuny Paryskiej 90 | 50-452 Wrocław
www.lapaczwinkowski.pl

STADIUM		PROJEKT BUDOWLANY			
SPECJALNOŚĆ ARCHITEKTONICZNA PROJEKTANT	arch. Marcin Winkowski	NUMER UPRAW.	WP-OIA/OKK/UpB/17/2010	PODPIS	
	mgr inż. arch. Ewa Winkowska	NUMER UPRAW.	180/80/Lo	PODPIS	
SPECJALNOŚĆ ARCHITEKTONICZNA SPRAWDZAJĄCY	mgr inż. Natalia Dymna				
WSPÓŁPRACA					
TEMAT					
BUDOWA CENTRUM KULTURY I BIBLIOTEKI WRAZ Z ZAGOSPODAROWANIEM TERENU ORAZ URZĄDZENIAMI TOWARZYSZĄCYMI					
INWESTOR					
GMINA OSIECZNA, UL. POWSTAŃCÓW WIELKOPOLSKICH 6, 64-113 OSIECZNA					
OBIEKT		CENTRUM KULTURY I BIBLIOTEKA	BRANŻA	ARCHITEKTURA	NR RYS. A/10
LOKALIZACJA		UL. KRZYWIŃSKA, 64-113 OSIECZNA DZ. NR 1035/1, 1035/2, 1035/9 OBREB 0001 OSIECZNA	DATA	17.12.2015 r.	
TYTUŁ RYSUNKU		ELEWACJE PÓŁNOCNO- ZACHODNIA I PÓŁUDNIOWO- WSCHODNIA DETAL ZADASZENIA WEJŚCIA	SKALA	1:100, 1:20	
				NR STR.	